



Pro Inklusio -Fachschule für Sozialpädagogik staatlich genehmigte Ersatzschule

Teilzeitstudium mit dem Fachprofil Integration/ Inklusion

Inhaltlich Kurzbeschreibung

Die frühkindliche Bildung hat in der Gesellschaft der Bundesrepublik Deutschland erheblich an Stellenwert gewonnen. Im Sinne der Bildungsgerechtigkeit ist es der Pro Inklusio- Fachschule für Sozialpädagogik ein Anliegen, Schüler und Schülerinnen der Schule mit der Fähigkeit auszustatten, ganzheitlich und integrativ arbeiten zu können.

Die Besonderheiten unserer Schule:

- **Fachschule mit dem Profil Integration bzw. Inklusion**

Die Pro-Inklusio - Fachschule für Sozialpädagogik bietet die berufsbegleitende Erzieherausbildung mit dem Fachprofil Integration bzw. Inklusion an. Der Ansatz der „Vorurteilsbewusste Bildung und Erziehung“ ist die Grundlage, mit der ein inklusiver Anspruch umgesetzt wird.

- **Träger Partizipation über einen Pädagogischen Beirat**

Träger der Kindertagesbetreuung können Kooperationspartner der Schule werden und somit einen Platz im pädagogischen Beirat erhalten, der über die Ausrichtung und inhaltliche Gestaltung der Schule bestimmt.

- **Senatsanerkannte Zusatzqualifikation zur FachlehrerIn für Integration**

Es besteht die Möglichkeit im Kontext der Schulausbildung die senatsanerkannte Zusatzqualifikation FachlehrerIn für Integration zu erwerben.





Integration bzw. Inklusion

Die Absolventen unserer Fachschule werden über Kompetenzen verfügen, die notwendig sind, um Kinder und Jugendliche in besonderen Lebenssituationen optimal fördern zu können. Dabei ist der integrative bzw. inklusive Ansatz auf alle von Benachteiligung betroffenen Kinder und Jugendliche bezogen. Der Ansatz der „Vorurteilsbewussten Bildung und Erziehung“ findet in der Ausbildung zusätzlich zu der allgemeinen Arbeit am Rahmenplan des Landes Berlins besonderen Raum. Somit soll Bildung in unserer Schule konsequent inklusiv ausgerichtet werden.

Wir wollen mit unserer Ausbildung eine besondere berufliche Handlungskompetenz und Haltung unserer Absolventen in folgenden Bereichen erzielen:

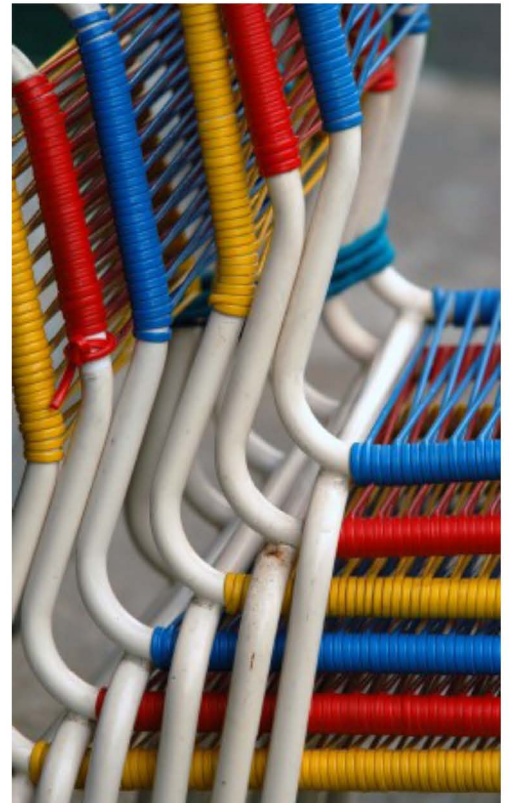
- Inklusive Pädagogik
- Interkulturelle Pädagogik
- Respekt vor Vielfalt
- Sprachförderung
- Resilienzförderung
- Sozialraumorientierte Kinder- und Jugendhilfe

Partizipation im Pädagogischen Beirat

Die Pro-Inklusio Fachschule für Sozialpädagogik mit dem Fachprofil Integration arbeitet eng mit dem Pädagogischen Beirat zusammen, in welchem die kooperierenden Träger der Kindertagesbetreuung vertreten sind. Der Pädagogische Beirat hat die Aufgabe, die Verzahnung von Theorie und praktischer Arbeit in der Teilzeitausbildung optimal zu gestalten. Darüber hinaus haben die kooperierenden Träger über dieses Gremium die Möglichkeit, auf die inhaltliche und organisatorische Ausgestaltung der Fachschule Einfluss zu nehmen. Durch eine intensive und kontinuierliche Zusammenarbeit der Vertreter der freien Träger und der Schule wollen wir eine hohe fachliche und Qualität erreichen, die unsere Ausbildung in besonderer Weise auszeichnet.

Zusatzqualifikation FacherzieherIn für Integration

Es besteht die Möglichkeit im Kontext der Schulausbildung die senatsanerkannte Zusatzqualifikation FacherzieherIn für Integration zu erwerben. Dazu werden zu den im Berliner Rahmenlehrplan vorgesehenen 1440 Stunden Unterricht 120 Stunden vertiefend zum Thema Integration gelehrt. Nach Abschluss der Ausbildung können Sie im Folgejahr im Rahmen eines einwöchigen Kurses die Zusatzqualifikation zum/zur senatsanerkannten Facherzieher (In) für Integration abschließen.





Praxisanbindung

Die Ausbildung findet in berufsbegleitender Form statt. Dadurch und durch die enge Zusammenarbeit mit dem pädagogischen Beirat wird eine enge Verzahnung von Theorie und Praxis möglich. Um eine hohe Qualität in der Zusammenarbeit mit den Praxiseinrichtungen sicherzustellen, bieten wir neben der Fort- und Weiterbildung für die Mentoren auch regelmäßige Mentorentreffen an, in denen es um die Inhalte der Ausbildung und um die Praxisaufträge gehen wird.

Ausbildungsumfang – Unterrichtszeiten

Die berufsbegleitende Ausbildung zur staatlich anerkannten ErzieherIn umfasst laut Rahmenlehrplan 1440 Unterrichtseinheiten, die innerhalb von drei Jahren gegeben werden. Dieser Umfang entspricht 9 Wochenstunden bei 40 Unterrichtswochen pro Schuljahr. Wir planen pro Schuljahr zusätzlich vier Blockwochen, so dass wir jährlich auf insgesamt 37 Unterrichtswochen mit 9 Stunden sowie vier Unterrichtswochen mit 40 Stunden kommen. Der Unterricht findet regulär an einem Tag in der Woche von 9.00 bis 16.15 Uhr statt. Es ist möglich, einen Schüler in Teilzeitausbildung mit einem Wochenstundenumfang von der Hälfte der ortsüblichen Arbeitszeit bis zu einem maximalen Umfang von 32 Stunden beim Träger einzustellen. Für die Teilnahme an den Blockwochen kann Bildungsurlaub gewährt werden.



Kosten

Das Schulgeld beträgt 165,00 €. Für Personen mit einem Jahreseinkommen unter 30.000 € Brutto beträgt das Schulgeld 90,00 € im Monat. Wir erheben eine jährliche Verwaltungsgebühr in Höhe von 85,00 €.

Kontakt:

Procedo-Berlin GmbH,
Torellstraße 1,
10243 Berlin

Tel.: 030/200 781 44

Fax: 030/200 784 65

info@procedo-berlin.com

www.procedo-berlin.com



Aufnahmeverfahren

1. Bewerbungseingang
2. Prüfung der Unterlagen auf Erfüllung der Zulassungsvoraussetzungen an einer Fachschule für Sozialpädagogik
3. Schriftliche Bestätigung mit Hinweis auf 1. evtl. fehlende Unterlagen (z.B. Arbeitsvertrag) und 2. Bewerbungstag
4. Einladung zum Bewerbungstag 2 Wochen vor Termin mit Hinweis auf Bestätigung, bzw. Rückmeldung der Teilnahme
5. Bewerbungstage (20.09.2012 und 06.12.2012)
6. Rückmeldung der Ergebnisse nach maximal 14 Tagen mit Zu- oder Absage
7. Zusendung der Vertragsunterlagen innerhalb von 14 Tagen (bei Vorlage eines Arbeitsvertrages!)
8. Rücksendung des unterschriebenen Vertrages an die Procedo Berlin GmbH innerhalb von 14 Tagen *

*Erst nach dem Erhalt des unterschriebenen Vertrages gilt die Schulplatz Zusage als verbindlich. Wird der Vertrag nicht fristgemäß zurück gesendet behalten wir uns vor, den Schulplatz an einen anderen Bewerber zu vergeben.